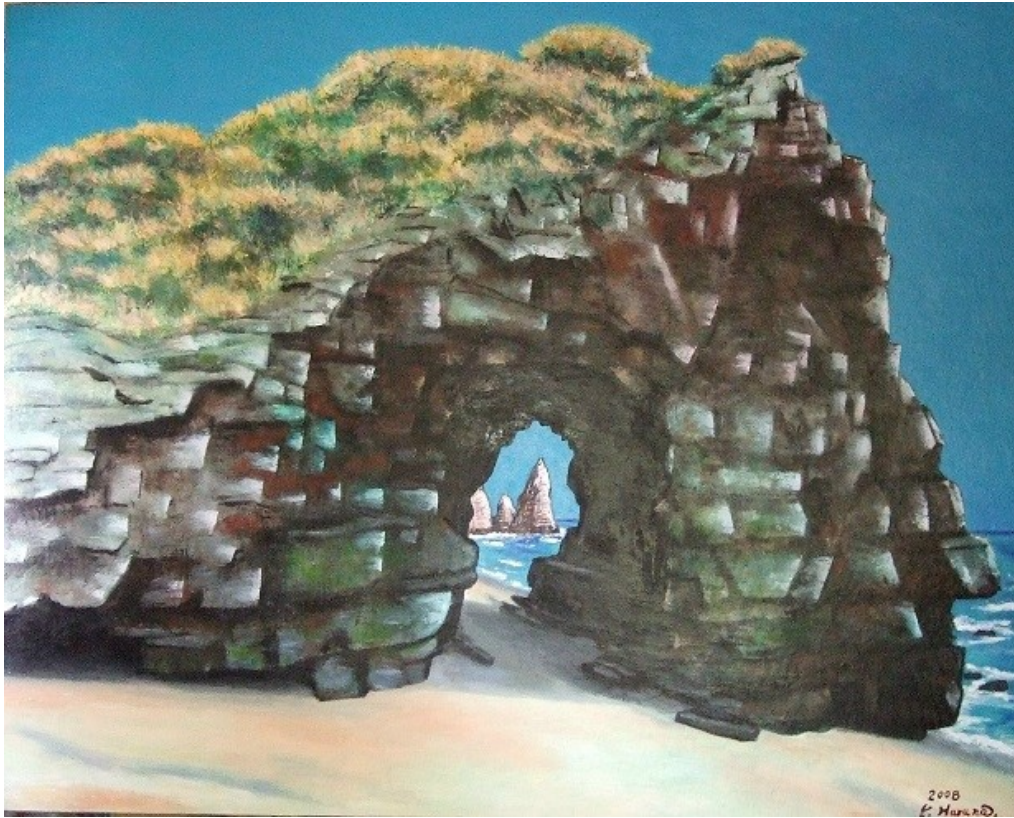


自画自説 2008 年「御宿海岸の岩穴」 F150 号



「御宿海岸の岩穴」 F150 号

千葉のいすみ市に別荘を作ってから御宿海岸は何度もスケッチに来ている。ここの海岸はずいぶん昔の1971年6月に並木義治先生と里見勝蔵先生を誘ってスケッチに来たところです。たぶろう会の仲間とスケッチ旅行を企画して来たこともあります。海岸の岩はもろいのでその後の浸食でずいぶん変わった。

この岩穴も大きくなって向こうの岩山が見えるようになった。苔むした岩穴から見る海岸の岩山が印象的で面白い。里見先生もこの岩山の上へ登りたいと老骨に鞭打って登られたことがある。それも随分と昔のこととなった。

今も波にさらわれて岩山は変化をしているが、ある時写真撮影のグループがモデルの海女さんと記念写真を撮っているところへ大波が押し寄せ、全員カメラもろとも大波をかぶったことがある。6,000回に一度くらい大波が来ると聞いた。この岩穴も大波でまた変わっていくのでしょうか。